

# CENSIMENTO PATRIMONIO EDILIZIO MONTANO ESISTENTE

## SCHEDA DI CATALOGAZIONE / SCHEDA DI RILIEVO

### DATI GENERALI

Comune di	<b>Valda</b>	Località	<b>Prati di Monte</b>	Edificio N.	<b>66</b>
C. C.	<b>Valda</b>	P. Ed.	<b>376</b>	Quota	<b>1336</b>
Proprietà	<b>Privata</b>			Foglio N.	

### Note

**DESTINAZIONE URBANISTICA ATTUALE:** Area a bosco – art. 49

#### DESTINAZIONE CATASTALE:

Edificio di dimensioni e tipologia originaria oggetto di intervento di ristrutturazione che ha conservato le caratteristiche tipologiche principali pur introducendo nuovi elementi quali finestre e sporti di gronda. Costruito sul sedime originario presenta un buon esempio di recupero. Eventuali interventi di recupero dovranno attenersi alle tipologie tradizionali con l'eliminazione di superfetazioni e elementi incongrui e l'utilizzo di materiali tradizionali così come indicati nell'abaco.

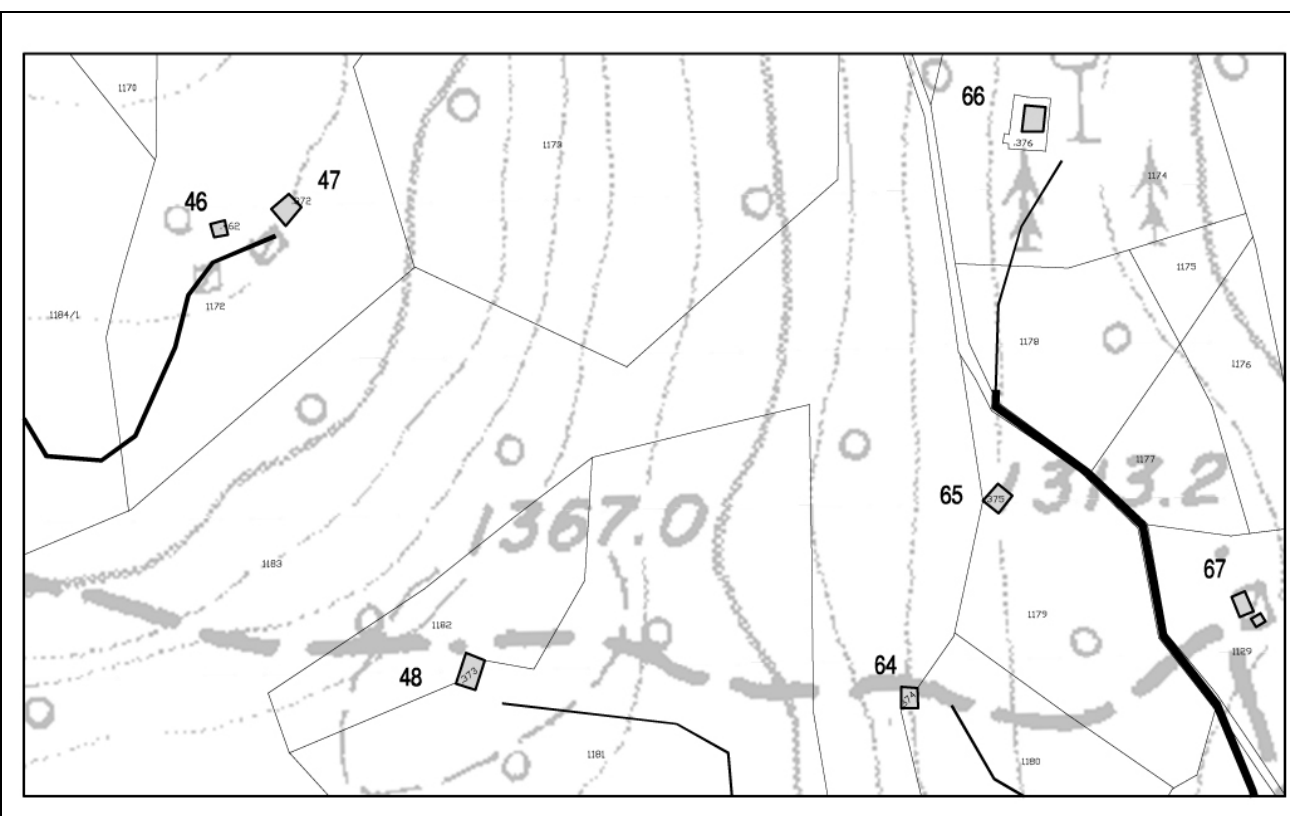
Accessibile da pista collegata alla viabilità comunale.

Zona di rispetto delle sorgenti regolamentato in base all'art. 20 del PUP e dalla Carta delle Risorse idriche (L.P. 27/05/2008, n. 5)

**COORDINATE:** 32T – 0673909/5121541

### Mappa Catastale

Scala 1: 2000



ANALISI						
1. Epoca costruttiva	- prima 1900/1900-1950/Ristrutturazione post 1950	1900	00/50	R		
2. Tipologia Funzionale	- Baita di alpeggio/ MAlga/ MULino/ Fucina/ Segheria	B	MA	MU	F	S
	- Deposito/ Ricovero	D	R			
3. Tipologia	- 1A/1B/1C/1D/1E	1A	1B	1C	1D	1E
	- 1F/2A/2B/2C/Non codificata	1F	2A	2B	2C	N
4. Uso attuale	- AGricolo/ ARTigianale/ ABitativo/ Turistico- Ricettivo/ di Servizio	AG	AR	AB	TR	S
5. Grado di utilizzo	- in uso Temporaneo/ in uso Permanente/ in Abbandono	T	P	A		
6. Caratteristiche edificio	- tipo costruttivo (Pietra/ legno a Blockbau/ legno in Assito/ misto Pietra/Legno)	P	B	A	PL	
	- Volume (Ampliamenti/ Superfetazioni)	A	S			
	- elementi in aggetto (Poggioli/ Ballatoi/ Scale/ Camino/ Forno)	P	B	S	C	F
	- tetto/ a Capriate/ con Trave di colmo/ a Volta/ Falda	C	T	V	F	
	- manto di copertura (Scandole/ Porfido/ Lamiera)	S	P	L		
	- CEmento/ COtto/ PLastica	CE	CO	PL		
	- accessori tetto (Comignoli/ Parabolica/ pannelli Solari/ Velux)	C	P	S	V	
	- serramenti fori (Legno/ Alluminio/ Pvc/ Ferro)	L	A	P	F	
	- finiture intonaco (a Raso sasso/ Civile/ Tinteggiatura)	R	C	T		
	- particolari di pregio (Fori/ Travi/ Affresco/ Intagli)	F	T	A	I	
6. Tipologia architettonica	- Originale/ Modificata/ Trasformata/ Alterata	O	M	T	A	
7. Stato di conservazione	- Buono/ Discreto/ Cattivo	B	D	C		
8. Volume	- Esistente/ Riconoscibile/ Sedime/ Non leggibile	E	R	S	N	
9. Pertinenza	- a verde Aperto/ a verde Recintato/ Bosco	A	R	B		
	- Posto auto/ Autorimessa/ Manufatto di servizio/ Deposito attrezzi / Legnaia	P	A	M	D	L
10. Reti tecnologiche	- acqua (Rete potabile/ Vasca accumulo/ Sorgente/ Assente)	R	V	S	A	
	- acque reflue (rete Fognaria/ vasca Imhoff/ a Dispersione/ Assente)	F	I	D	A	
11. Viabilità	- accesso edificio (Comunale/ Forestale/ Sentiero/ Pista/ Assente)	C	F	S	P	A
12. Legislazione (vincoli)	- individuazione Bene ambientale (articolo 94 L.P. n. 22/91)	B				
REVISIONE PRG						
1. Tipologie di intervento	- manutenzione Ordinaria/manutenzione Straordinaria/ Restauro	O	S	R		
	- Rist. Edilizia/ Ris. Conservativo/ Riqualificazione Paesaggistico-ambientale	RE	RC	RP		
2. Destinazione d'uso	- AGricolo/ ARTigianale/ ABitativo/ Turistico- ricettivo/ di Servizio	AG	AR	AB	T	S
3. Legislazione (vincoli)	- individuazione Bene ambientale (articolo 94 L.P. n. 22/91)	B				
4. Ampliamento	- Sì/No	S	N			



