

CENSIMENTO PATRIMONIO EDILIZIO MONTANO ESISTENTE

SCHEDA DI CATALOGAZIONE / SCHEDA DI RILIEVO

DATI GENERALI

Comune di	Valda	Località	Prati di Monte	Edificio N.	65
				Quota	1341
C. C.	Valda	P. Ed.	375	Foglio N.	
Proprietà	Privata				

Note

DESTINAZIONE URBANISTICA ATTUALE: Area agricola secondaria – Art. 54

DESTINAZIONE CATASTALE:

Rudere riconoscibile che permette la lettura volumetrica e tipologica presentando le murature perimetrali elevate fino all'imposta della copertura a una falda. Riconoscibile la mangiatoia sul lato lungo. Presenta accesso laterale.

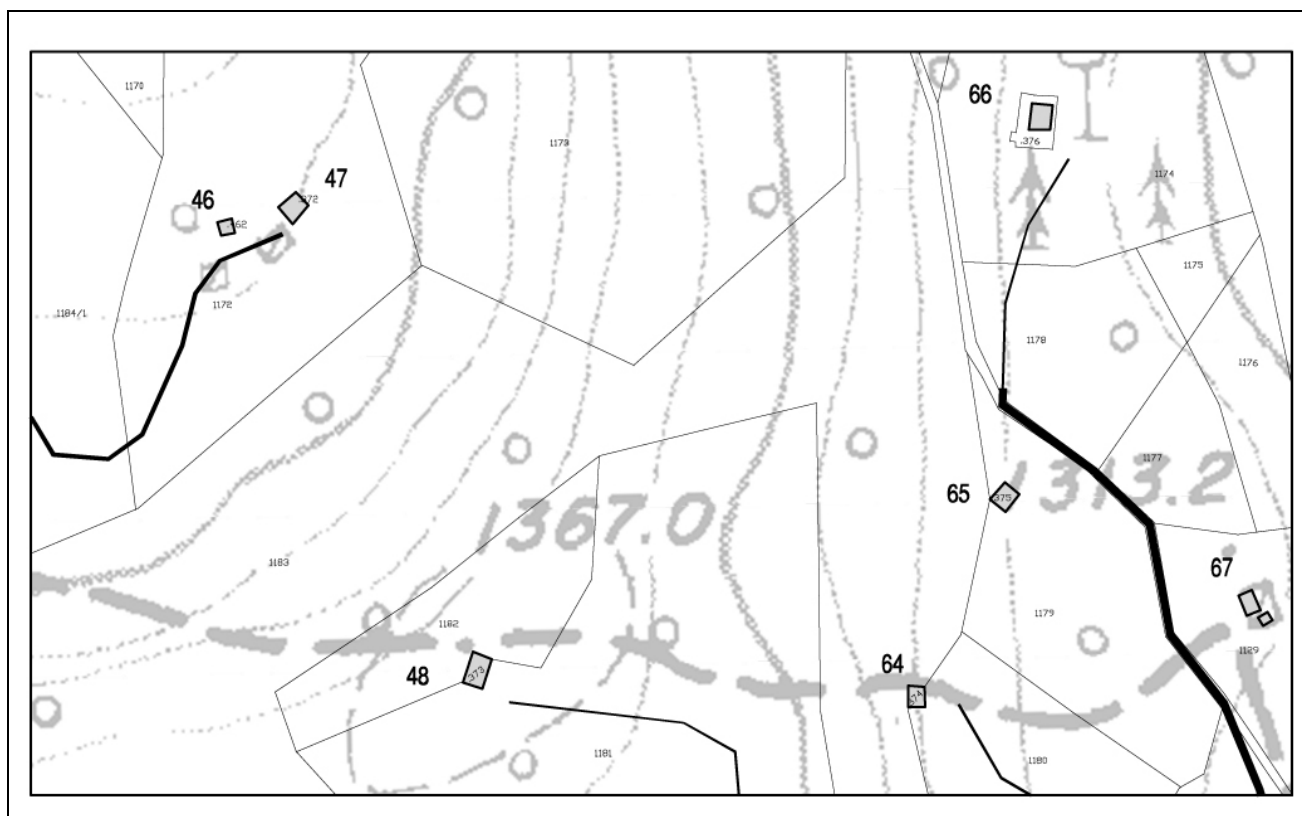
Edificio prossimo alla viabilità comunale.

Zona di rispetto delle sorgenti regolamentato in base all'art. 20 del PUP e dalla Carta delle Risorse idriche (L.P. 27/05/2008, n. 5)

COORDINATE: 32T – 0673908/5121461

Mappa Catastale

Scala 1: 2000



ANALISI						
1. Epoca costruttiva	- prima 1900/1900-1950/Ristrutturazione post 1950	1900	00/50	R		
2. Tipologia Funzionale	- Baita di alpeggio/ MAlga/ MULino/ Fucina/ Segheria	B	MA	MU	F	S
	- Deposito/ Ricovero	D	R			
3. Tipologia	- 1A/1B/1C/1D/1E	1A	1B	1C	1D	1E
	- 1F/2A/2B/2C/Non codificata	1F	2A	2B	2C	N
4. Uso attuale	- AGricolo/ ARTigianale/ ABitativo/ Turistico- Ricettivo/ di Servizio	AG	AR	AB	TR	S
5. Grado di utilizzo	- in uso Temporaneo/ in uso Permanente/ in Abbandono	T	P	A		
6. Caratteristiche edificio	- tipo costruttivo (Pietra/ legno a Blockbau/ legno in Assito/ misto Pietra/Legno)	P	B	A	PL	
	- Volume (Ampliamenti/ Superfetazioni)	A	S			
	- elementi in aggetto (Poggioli/ Ballatoi/ Scale/ Camino/ Forno)	P	B	S	C	F
	- tetto/ a Capriate/ con Trave di colmo/ a Volta/ Falda	C	T	V	F	
	- manto di copertura (Scandole/ Porfido/ Lamiera)	S	P	L		
	- CEmento/ COTto/ PLastica	CE	CO	PL		
	- accessori tetto (Comignoli/ Parabolica/ pannelli Solari/ Velux)	C	P	S	V	
	- serramenti fori (Legno/ Alluminio/ Pvc/ Ferro)	L	A	P	F	
	- finiture intonaco (a Raso sasso/ Civile/ Tinteggiatura)	R	C	T		
	- particolari di pregio (Fori/ Travi/ Affresco/ Intagli)	F	T	A	I	
6. Tipologia architettonica	- Originale/ Modificata/ Trasformata/ Alterata	O	M	T	A	
7. Stato di conservazione	- Buono/ Discreto/ Cattivo	B	D	C		
8. Volume	- Esistente/ Riconoscibile/ Sedime/ Non leggibile	E	R	S	N	
9. Pertinenza	- a verde Aperto/ a verde Recintato/ Bosco	A	R	B		
	- Posto auto/ Autorimessa/ Manufatto di servizio/ Deposito attrezzi / Legnaia	P	A	M	D	L
10. Reti tecnologiche	- acqua (Rete potabile/ Vasca accumulo/ Sorgente/ Assente)	R	V	S	A	
	- acque reflue (rete Fognaria/ vasca Imhoff/ a Dispersione/ Assente)	F	I	D	A	
11. Viabilità	- accesso edificio (Comunale/ Forestale/ Sentiero/ Pista/ Assente)	C	F	S	P	A
12. Legislazione (vincoli)	- individuazione Bene ambientale (articolo 94 L.P. n. 22/91)	B				
REVISIONE PRG						
1. Tipologie di intervento	- manutenzione Ordinaria/manutenzione Straordinaria/ Restauro	O	S	R		
	- Rist. Edilizia/ Ris. Conservativo/ Riqualificazione Paesaggistico-ambientale	RE	RC	RP		
2. Destinazione d'uso	- AGricolo/ ARTigianale/ ABitativo/ Turistico- ricettivo/ di Servizio	AG	AR	AB	T	S
3. Legislazione (vincoli)	- individuazione Bene ambientale (articolo 94 L.P. n. 22/91)	B				
4. Ampliamento	- Sì/No	S	N			

