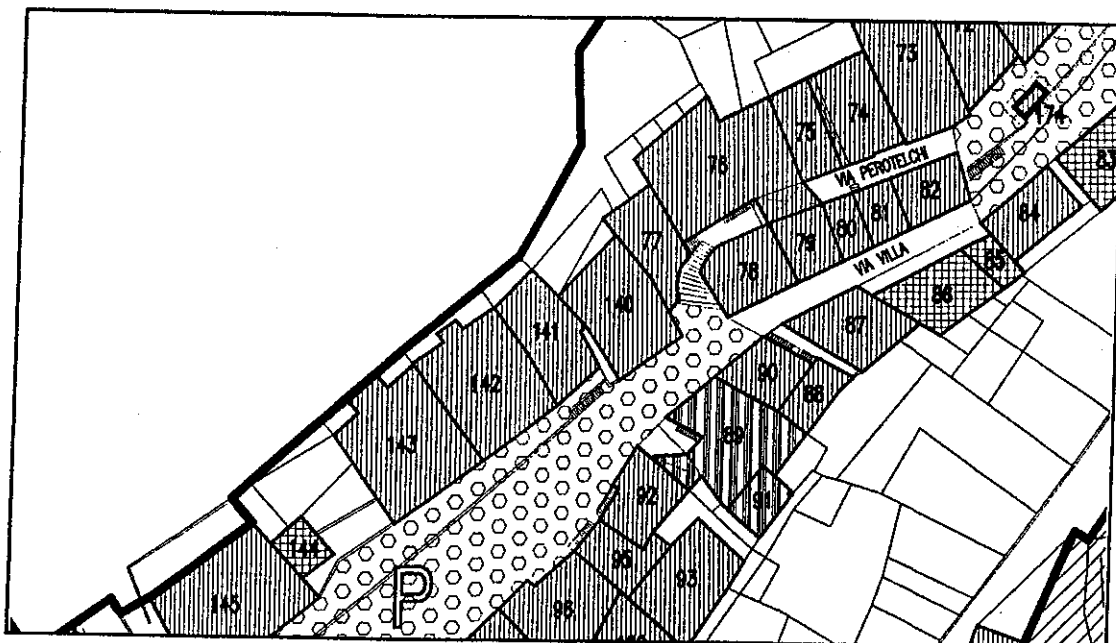


## COMUNE DI FAVER

PROVINCIA AUTONOMA DI TRENTO  
COMPENSORIO VALLE DELL'ADIGE - C.5



### SCHEDA DI RILEVAZIONE DEGLI INSEDIAMENTI STORICI

Pianificazione dei centri storici integrata al piano  
regolatore generale del Comune di Faver

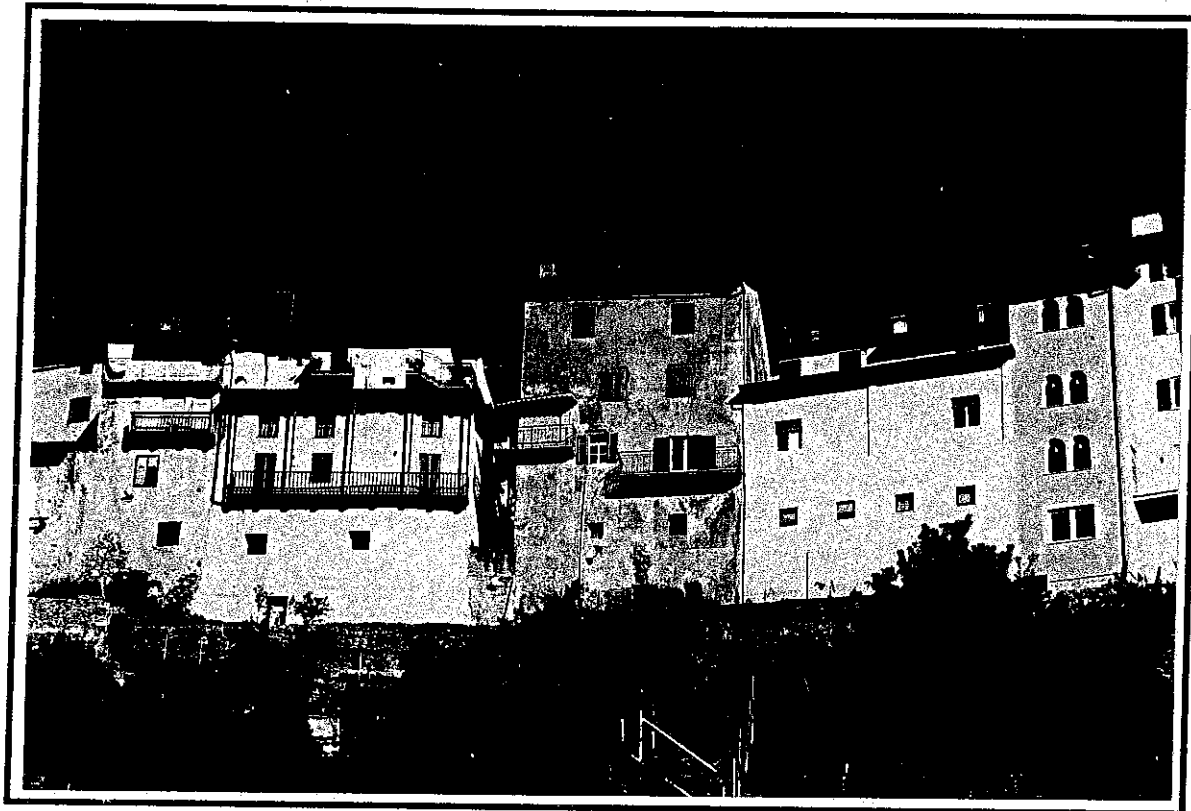
L.P. 5 sett. 1991 N. 22 - L.P. 15 gen. 1993 N. 1 - D.G.P. N. 20116 del 30 dic. 1992

Arch. GIUSEPPE GORFER

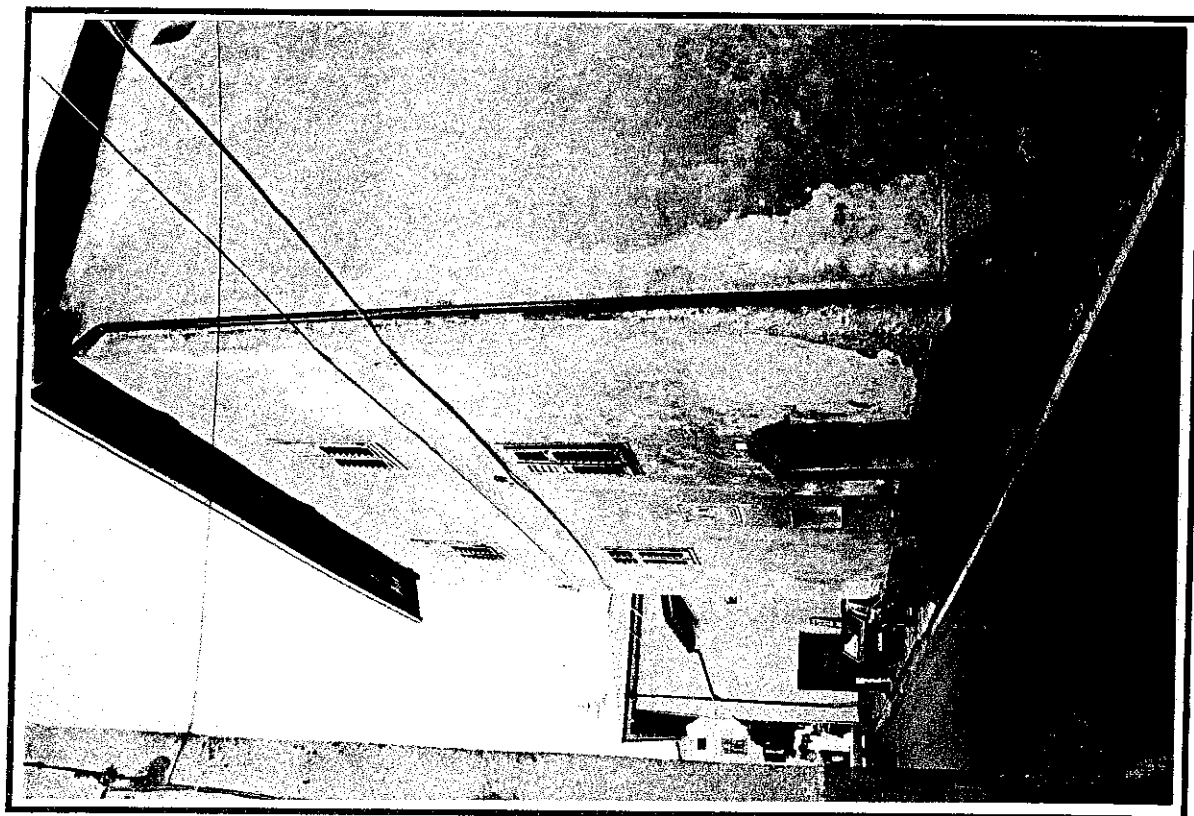
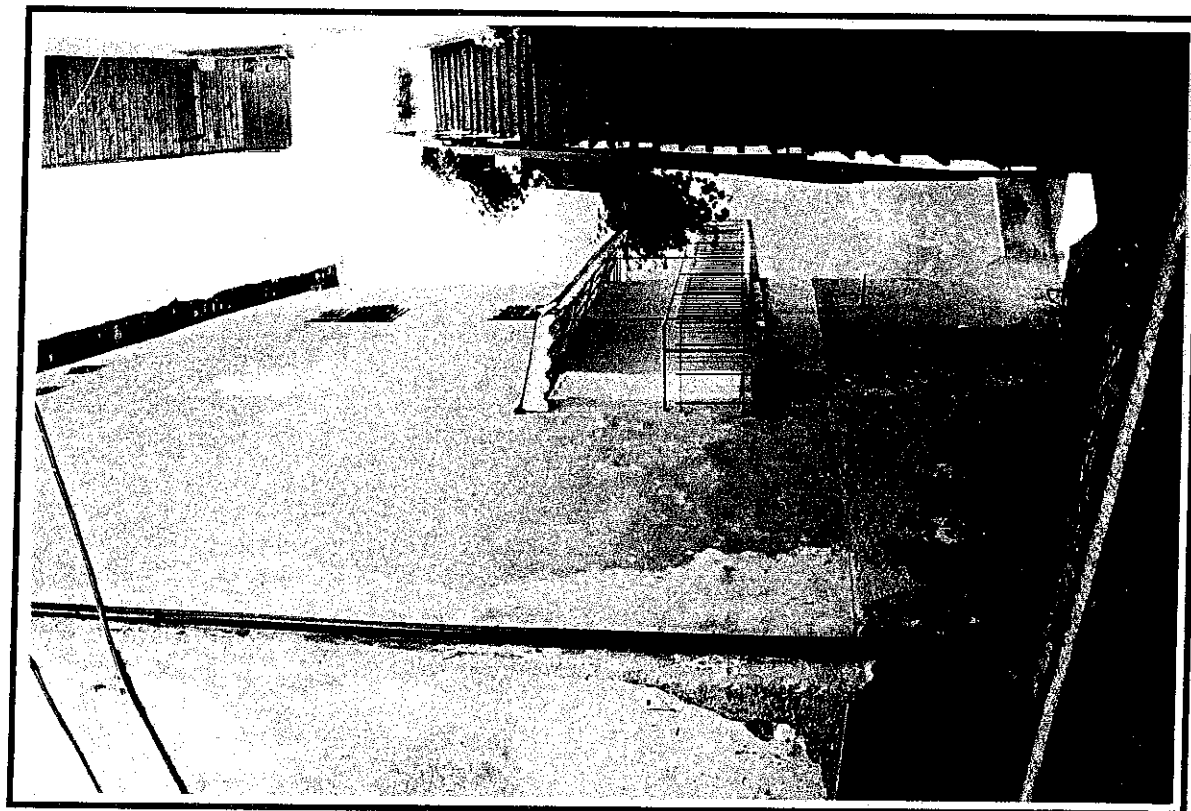
Via Lorenzoni 12 - 38100 TRENTO - Tel.0461/912619



SCHEDA N. 87



SCHEDA N. 87



## ANALISI

<b>1</b>	<b>TIPOLOGIA FUNZIONALE</b>					
	edificio prev. residenziale	<b>A</b>	baite	<b>E</b>	fontana	<b>I</b>
	edificio produttivo	<b>B</b>	autorimessa	<b>F</b>	deposito rurale	<b>L</b>
	edificio speciale	<b>C</b>	edificio di culto	<b>G</b>		<b>M</b>
	stalle	<b>D</b>	legnaia	<b>H</b>		<b>N</b>
<b>2</b>	<b>EPOCA DI COSTRUZIONE</b>	anteriore al 1860	<b>8</b>	anno di costruzione		
		tra il 1860 e il 1939	<b>6</b>	più interventi nel tempo		
		posteriore al 1939	<b>4</b>	anno ultimo intervento		
<b>3</b>	<b>TIPOLOGIA ARCHITETTONICA STORICA</b>	alta definizione			<b>8</b>	
		media definizione			<b>6</b>	
		bassa definizione			<b>4</b>	
		nessuna definizione			<b>0</b>	
<b>4</b>	<b>PERMANENZA DEI CARATTERI FORMALI TRADIZIONALI</b>	volumetrici originali	<b>2</b>	<b>1</b>	<b>0</b>	
		costruttivo	<b>2</b>	<b>1</b>	<b>0</b>	
		complementari	<b>2</b>	<b>1</b>	<b>0</b>	
		decorativi	<b>2</b>	<b>1</b>	<b>0</b>	
		<b>TOTALE</b>	<b>12</b>			
<b>5</b>	<b>DEGRADO</b>	nessuno				
		medio				
		elevato				
<b>6</b>	<b>GRADO DI UTILIZZO</b>	utilizzato				
		sottoutilizzato				
		in stato di abbandono				
<b>7</b>	<b>SPAZI DI PERTINENZA</b>	alta qualità				
		media qualità				
		bassa qualità				
		inesistente				
<b>8</b>	<b>PARCHEGGI DI PERTINENZA</b>	sufficienti				
		insufficienti				
		inesistenti				
<b>9</b>	<b>VINCOLI LEGISLATIVI</b>					
<b>10</b>	<b>CATEGORIA D'INTERVENTO PREVISTA DAL PIANO PRECEDENTE</b>				Art. 17	
<b>11</b>	<b>NOTE</b>					

## PROGETTO

<b>12</b>	<b>CATEGORIA D'INTERVENTO PREVISTA</b>				R3
<b>13</b>	<b>AMPLIAMENTI DI VOLUME</b>		SI	NO	
<b>14</b>	POGGIOLI - prospetti:	SUD	SI	NO	
<b>15</b>	ABBAINI		SI	NO	
<b>16</b>	<b>VINCOLI PARTICOLARI</b>				
	<div style="display: flex; justify-content: space-between;"> <span>Acciotolato</span> <span>viottolo</span> </div>				

## TIPO E STATO DI CONSERVAZIONE DELLE STRUTTURE

INTERVENTI EDILIZI GIA' ESEGUITI			
		interventi successivi	data
restauro			
risanamento conservativo			
ristrutturazione parziale			
ristrutturazione totale			
ricostruzione			
ampliamento			

STRUTTURE VERTICALI							
	degradato	buono	ristrutturato		degradato	buono	ristrutturato
pietrame a vista				mattoni a vista			
pietrave a vista + legno				legno			
pietrame + legno				calcestruzzo armato			
pietrame intonacato				mattoni intonacati			

COPERTURE							
	degradato	buono	ristrutturato		degradato	buono	ristrutturato
struttura lignea				tegole in cotto			
struttura in C.A.				tegole in cemento			
lastre in porfido				lamiera in ferro			
lastre in pietra				lamiera in rame			
scandole							

PERCORSI VERTICALI ESTERNI							
	degradato	buono	ristrutturato		degradato	buono	ristrutturato
legno				cls + rivestimenti in pietra			
pietra							
ferro							
calcestruzzo armato							

ESTERNI							
	degradato	buono	ristrutturato		degradato	buono	ristrutturato
abbaini				logge e sporti			
ballatoi e balconi in legno				parapetti in legno			
ballatoi e balconi in cls				parapetti in ferro			
copertura				parapetti in muratura			
elementi decorativi lignei				pavimentazioni			
elementi decorativi lapidei				portali ad arco			
elementi decorativi pittorici				portali a stipite			
infissi				portici			
scuretti				portoni in legno			
tapparelle				stemmi			
insegne e tabelle				iscrizioni			
intonaci							