

COMUNE DI FAVER

PROVINCIA AUTONOMA DI TRENTO
COMPENSORIO VALLE DELL'ADIGE - C.5



SCHEDA DI RILEVAZIONE DEGLI INSEDIAMENTI STORICI

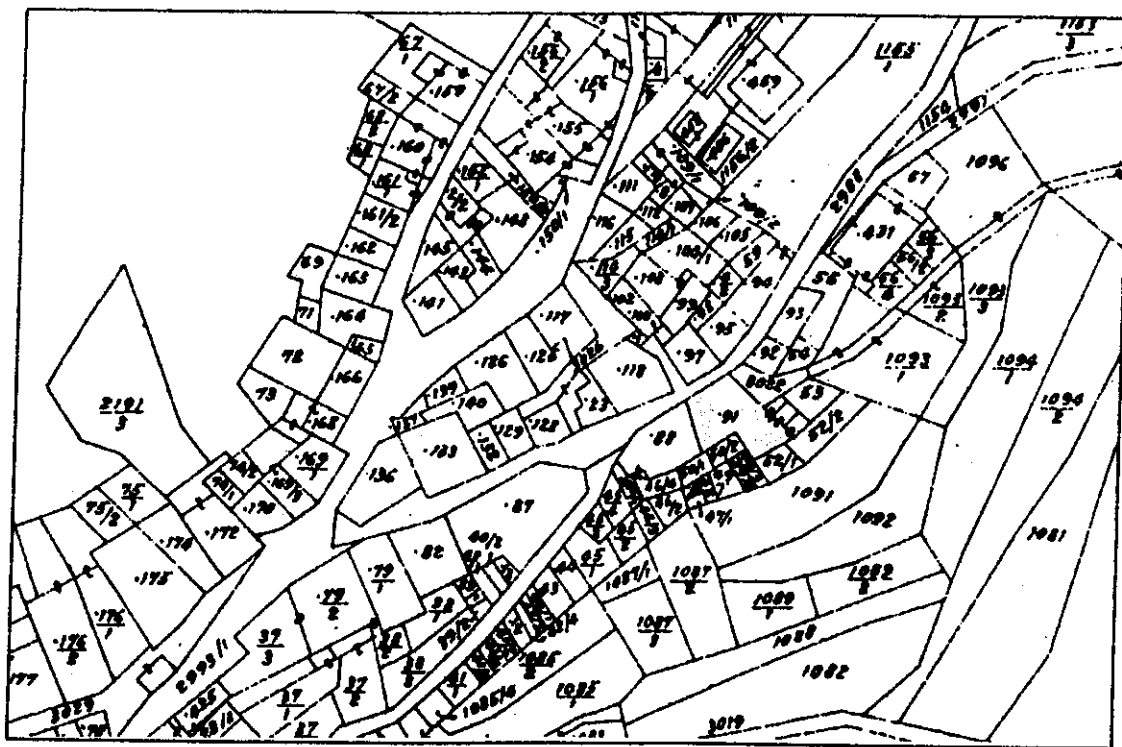
Pianificazione dei centri storici integrata al piano
regolatore generale del Comune di Faver

L.P. 5 sett. 1991 N. 22 - L.P. 15 gen. 1993 N. 1 - D.G.P. N. 20116 del 30 dic. 1992

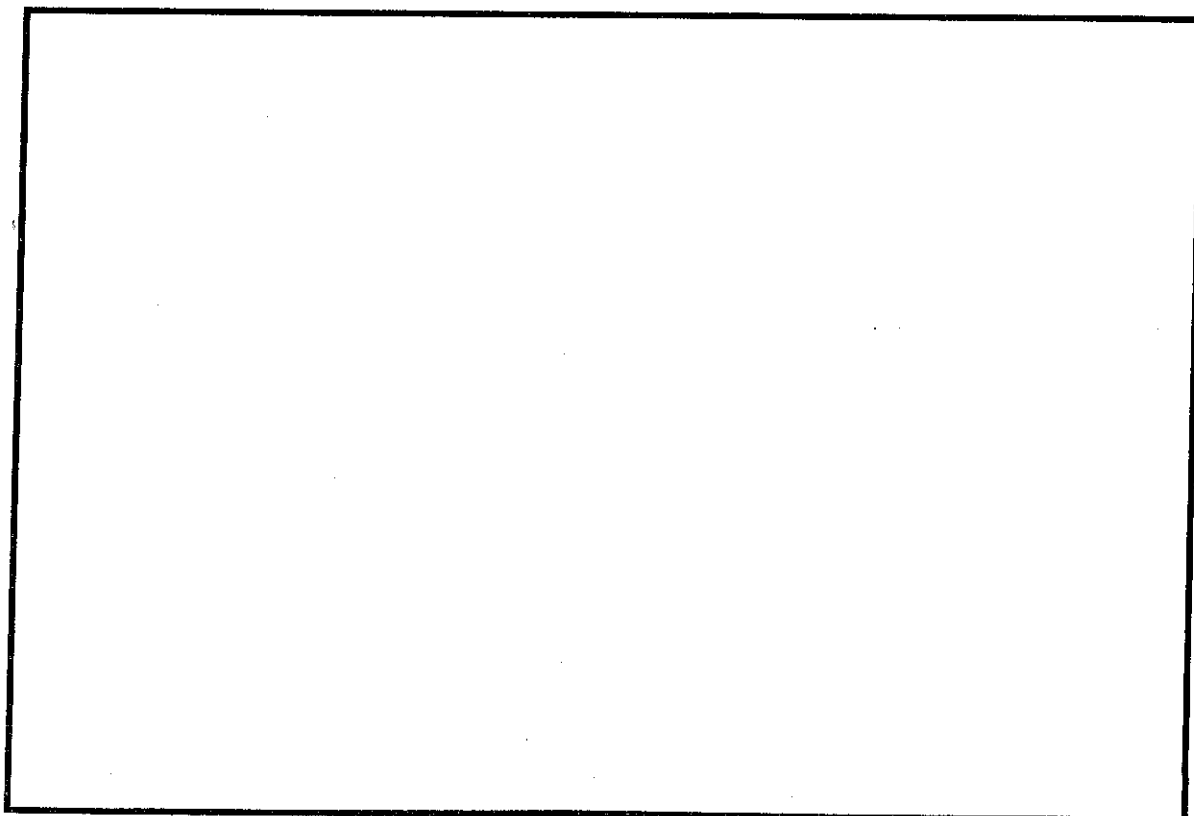
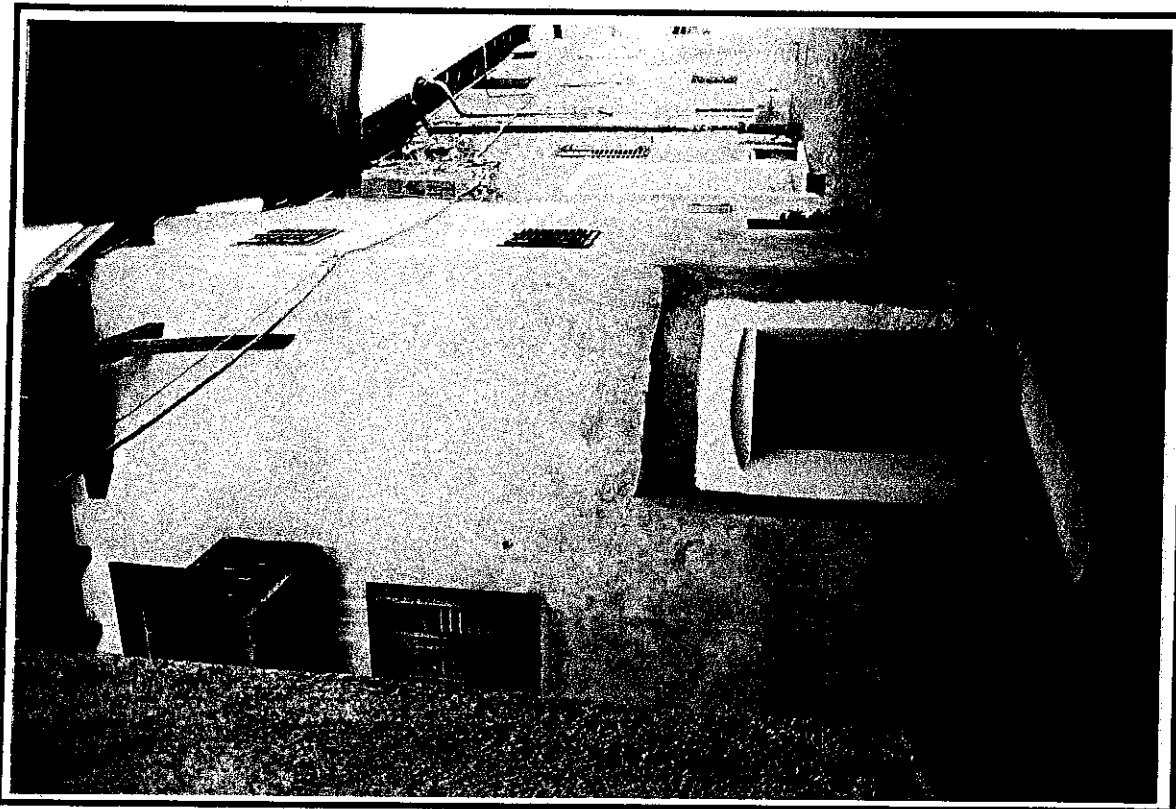
Arch. GIUSEPPE GORFER
Via Lorenzoni 12 - 38100 TRENTO - Tel.0461/912619

SCHEDA N.	22
COMPENSORIO	C.5 - Valle dell'Adige
COMUNE AMMINISTRATIVO	Faver
COMUNE CATASTALE	Faver
FOGLIO MAPPA	N. 8
P.ED. P.F.	91
INDIRIZZO/LOCALITA'	Via Tabiadel
DATA RILIEVO	16/10/97
RILEVATORE	Arch. Giuseppe Gorfer

ESTRATTO MAPPA



SCHEDA N. 22



ANALISI

1	TIPOLOGIA FUNZIONALE					
	edificio prev. residenziale	A	baite	E	fontana	I
	edificio produttivo	B	autorimessa	F	deposito rurale	L
	edificio speciale	C	edificio di culto	G		M
	stalle	D	legnaia	H		N
2	EPOCA DI COSTRUZIONE	anteriore al 1860	8	anno di costruzione		
		tra il 1860 e il 1939	6	più interventi nel tempo		
		posteriore al 1939	4	anno ultimo intervento		
3	TIPOLOGIA ARCHITETTONICA STORICA	alta definizione			8	
		media definizione			6	
		bassa definizione			4	
		nessuna definizione			0	
4	PERMANENZA DEI CARATTERI FORMALI TRADIZIONALI	volumetrici originali	2	1	0	
		costruttivo	2	1	0	
		complementari	2	1	0	
		decorativi	2	1	0	
		TOTALE			16	
5	DEGRADO	nessuno				
		medio				
		elevato				
6	GRADO DI UTILIZZO	utilizzato				
		sottoutilizzato				
		in stato di abbandono				
7	SPAZI DI PERTINENZA	alta qualità				
		media qualità				
		bassa qualità				
		inesistente				
8	PARCHEGGI DI PERTINENZA	sufficienti				
		insufficienti				
		inesistenti				
9	VINCOLI LEGISLATIVI					
10	CATEGORIA D'INTERVENTO PREVISTA DAL PIANO PRECEDENTE					
11	NOTE					

PROGETTO

12	CATEGORIA D'INTERVENTO PREVISTA				R3
13	AMPLIAMENTI DI VOLUME		SI	NO	
14	POGGIOLI - prospetti:		SI	NO	
15	ABBAINI		SI	NO	
16	VINCOLI PARTICOLARI				