

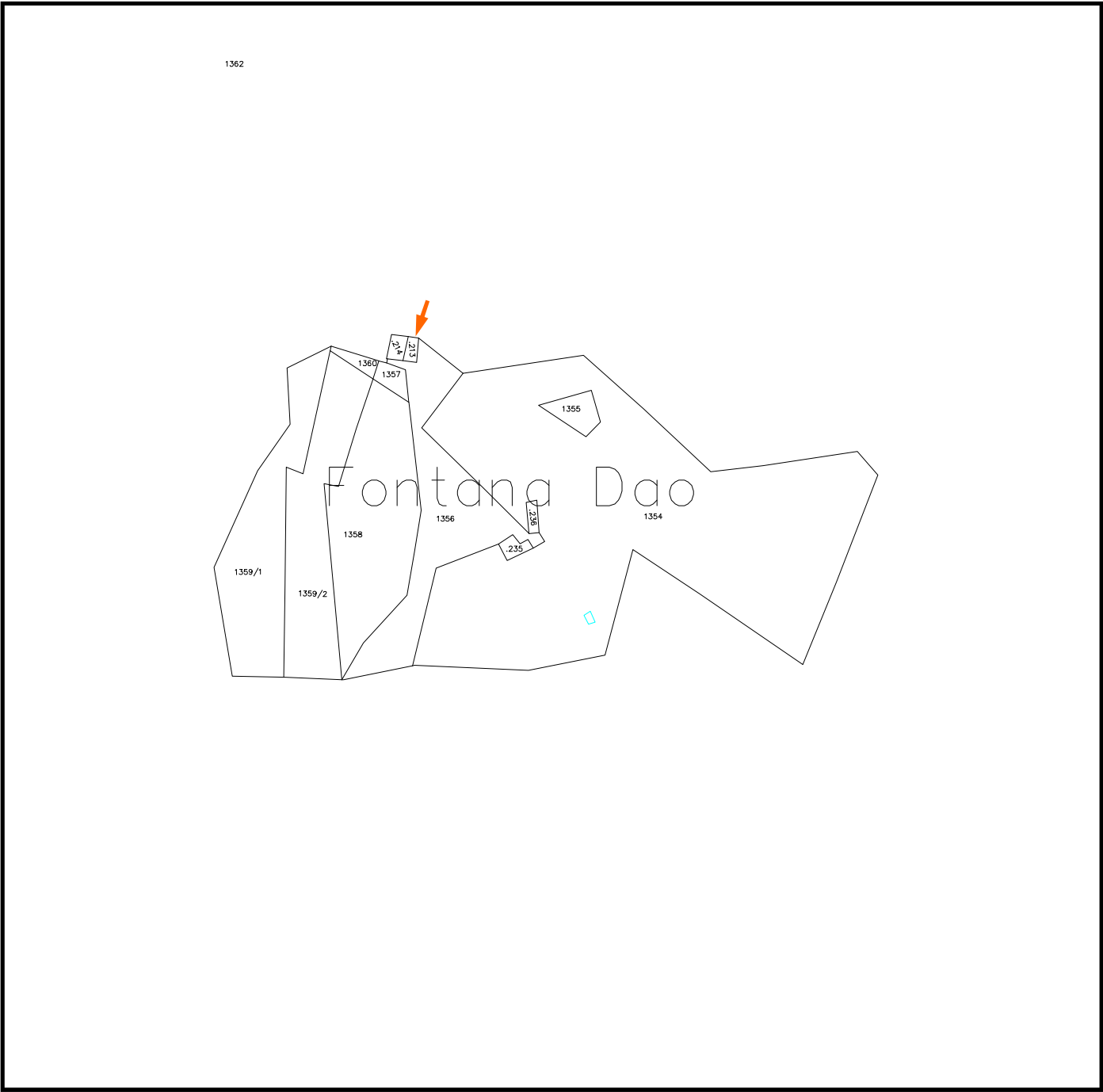
CENSIMENTO PATRIMONIO EDILIZIO MONTANO ESISTENTE
SCHEDA DI CATALOGAZIONE / SCHEDA DI RILIEVO

DATI GENERALI

Comune di Grauno Località Fontana Dao Edificio N. 27
C.C. Grauno P. ed/p.f. .213 Foglio N. 3

Mappa Catastale

scala 1:2000

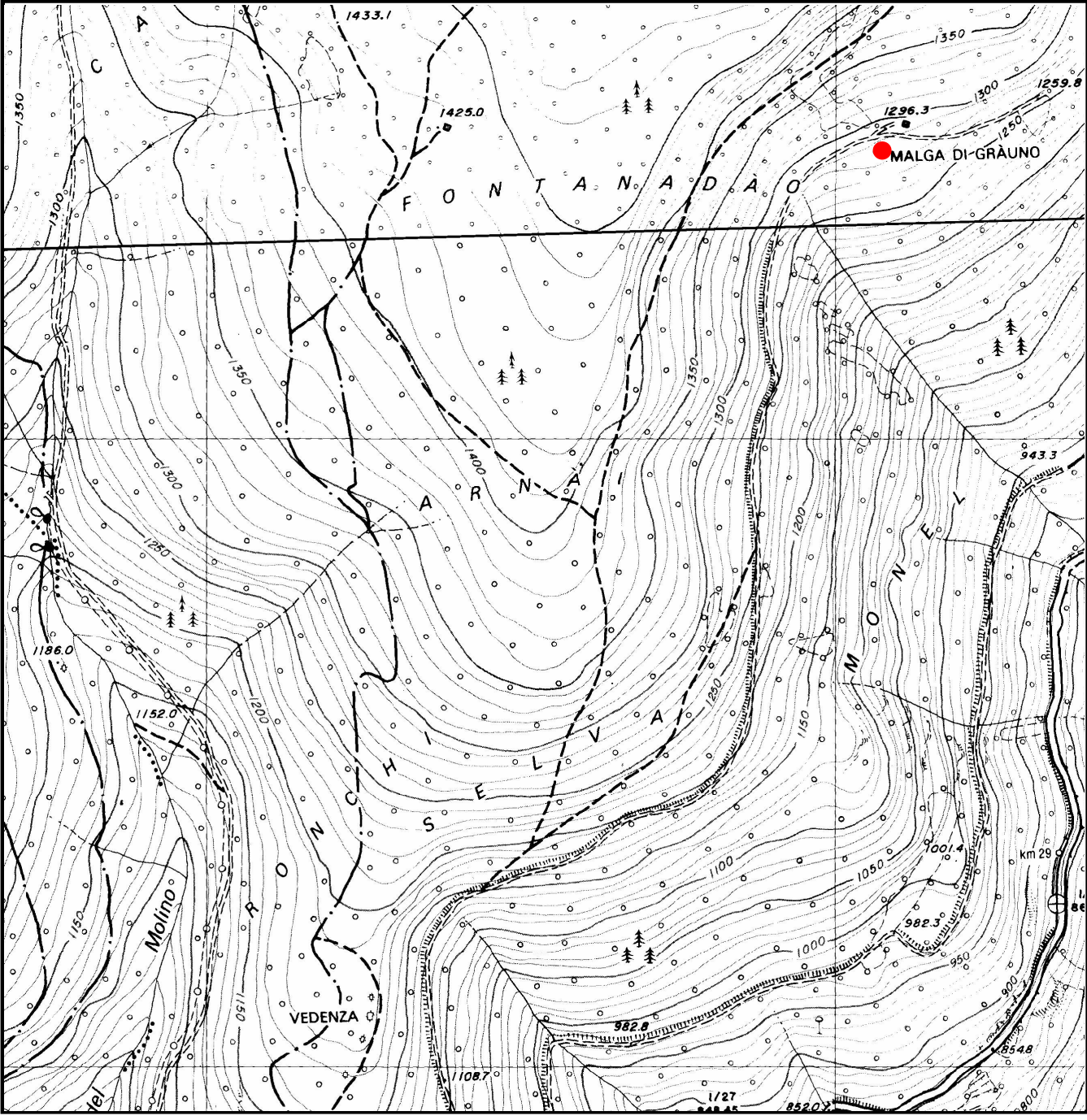


Note

DESTINAZIONE URBANISTICA ATTUALE: Area a Bosco
Residenza temporanea.

Carta Tecnica

scala 1:10.000





PRG Comune di	Censimento patrimonio edilizio montano esistente	N. edificio 27				
ANALISI						
1. Tipologia Funzionale	- Baita di Alpeggio/MAlga/MULino/FUCina/SEgheria	FBA	FMA	FMU	FFU	FSE
	- DEposito/RIcovero	FDE	FRI			
2. Epoca di costruzione	- data (aaaa) /anteriore 1860 (EA)/ 1860-1945 (EB)/ dopo 1945 (EC)		EEA	EEB	EEC	
3. Uso attuale	- AGricolo/ ARTigianale/ ABitativo/ Turistico-Ricettivo/ di SErvizio	UAG	UAR	UAB	UTR	USE
4. Grado di utilizzo	- in uso TEmporaneo/ in uso PErmanente/ in ABbandono	GTE	GPE	GAB		
5. Caratteristiche edificio	- tipo Costruttivo (Pietra/ legno a Blockbau/ legno a Telaio/ legno in Assito/ Misto pietra/legno)	CCP	CCB	CCT	CCA	CCM
	- Volume (Ampliamenti/Superfetazioni)	CVA	CVS			
	- Elementi in aggetto (Poggioli, Ballatoi, Scale, Camino, Forno)	CEP	CEB	CES	CEC	CEF
	- Tetto /a Capriate/ con Trave di colmo/ a Volta	CTC	CTT	CTV		
	- manto di copertura (Scandole/ Pietra/ Lamiera/	CMS	CMP	CML		
	Cemento/ COTTO/ pLAstica	CMC	CMO	CMA		
	- Accessori tetto (Comignoli/ Parabolica/ PaNelli/ Velux)	CAC	CAP	CAN	CAA	CAV
	- Serramenti fori (Legno/ Alluminio/ Pvc/ Ferro)	CSL	CSA	CSP	CSF	
	- Finiture intonaco (a raso Sasso, Civile) e legno (Tinteggiatura)	CFS	CFC	CFT		
	- Particolari di pregio (Fori, Travi, Affresco, fOcolare aperto, Intagli)	CPF	CPT	CPA	CPO	CPI
6. Tipologia architettonica	- Originale /MODificata /Trasformata/ALterata	TOR	TMO	TTR	TAL	
7. Stato conservazione	- BUono / Discreto / CAttivo	SBU	SDI	SCA		
8. Pertinenza	- a Verde Aperto/ a Verde Recintato	PVA	PVR			
	- Posto Auto/ AUtorimessa	PPA	PAU			
	- Manufatto di Servizio/ Deposito Attrezzi/ LEgnaia/	PMS	PDA	PLE		
9. Reti tecnologiche	- Acqua(Rete potabile/ Vasca accumulo/Sorgente/ Assente)	RAR	RAV	RAS	RAA	
	- acque Reflue (Rete fognaria/ Vasca imhoff/ a Dispersione/ Assente)	RRR	RRV	RRD	RRA	
10. Viabilità	- accesso Area (Comunale/ Forestale/ Sentiero/ Pista/ Assente)	VAC	VAF	VAS	VAP	VAA
	- accesso Edificio (Comunale/ Forestale/ Sentiero/ Pista/ Assente)	VEC	VEF	VES	VEP	VEA
11. Legislazione (vincoli)	- Individuazione Bene ambientale (articolo 94 L.P. n. 22/91)	LBA				
REVISIONE PRG						
1. Tipologie di intervento	- Manutenzione Ordinaria/ Manutenzione Straordinaria/ ReStauro/	IMO	IMS	IRS		
	- Ristrutturazione Edilizia/ Risanamento Conservativo/	IRE	IRC	RP		
	- Riquilificazione Paesaggistico-ambientale	IRP				
2. Destinazione d'uso	- AGricolo/ ARTigianale/ ABitativo/ Turistico-Ricettivo/ di Servizio	DAG	DAR	DAB	DTR	DSE
3. Ampliamento volume	- Malga/ AgriTur/ Segheria/ FUCina	AMA	AAT	ASE	AFU	
4. Legislazione (vincoli)	- Individuazione Bene ambientale (articolo 94 L.P. n. 22/91)	LIB				