

CENSIMENTO PATRIMONIO EDILIZIO MONTANO ESISTENTE SCHEDA DI CATALOGAZIONE / SCHEDA DI RILIEVO

DATI GENERALI

Comune di Grauno Località Le Buse Edificio N. 66
C.C. Grauno P. ed/p.f. .244 Foglio N. 2

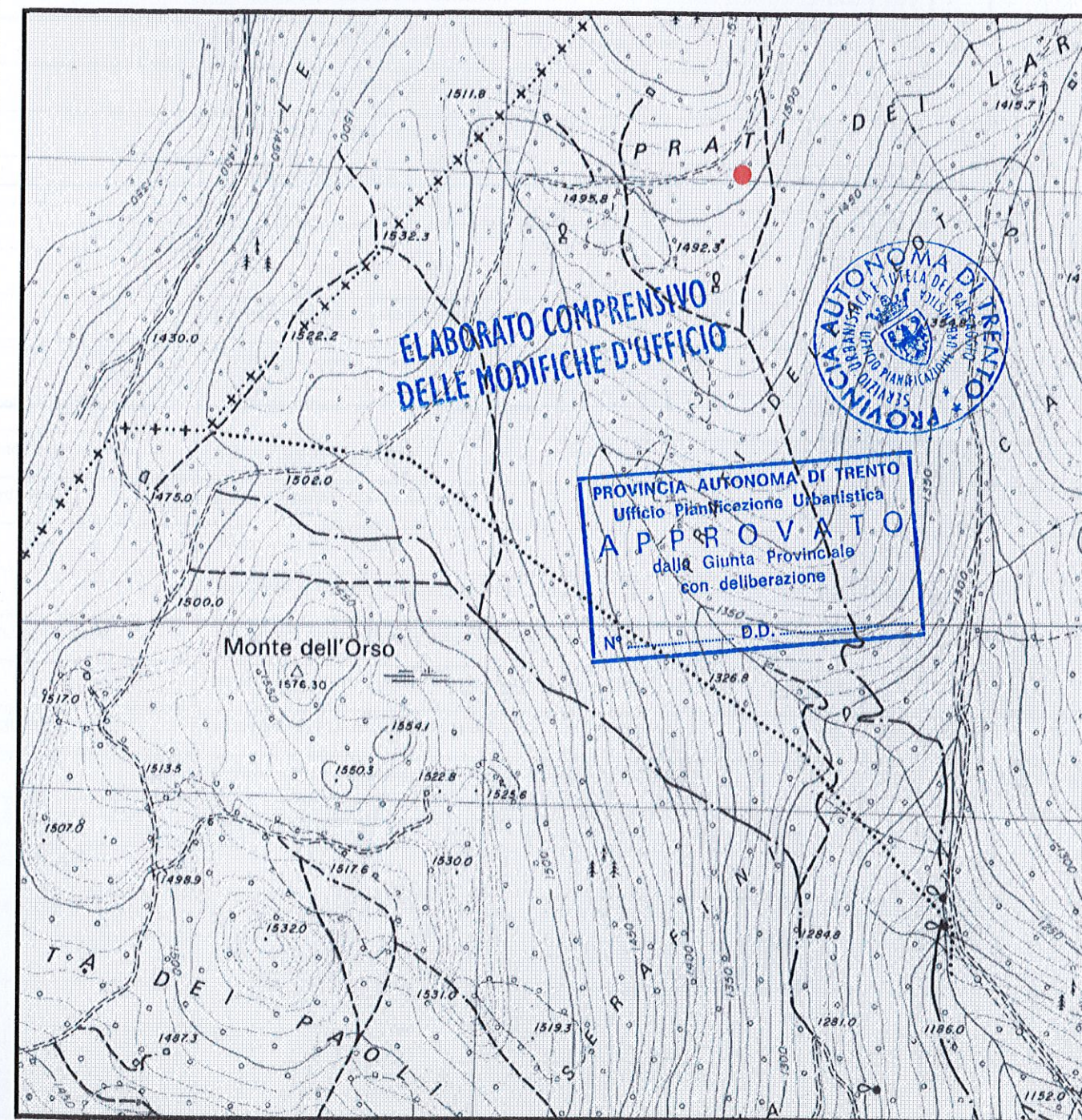
Note

DESTINAZIONE URBANISTICA ATTUALE: Area a Bosco

Non è ammesso l'ampliamento. E' previsto il ripristino con l'utilizzo di tecniche costruttive e materiali appropriati. Si prescrive: tetto a due falde con manto di copertura in lastre di porfido, serramenti in legno sgrossato, finitura della muratura perimetrale raso sasso. La superficie di pianta non potrà essere ampliata. L'ufficio tecnico comunale verificherà le dimensioni di ingombro massime esterne prima dell'intervento. Altezza massima al colmo ml. 4,00 pendenza delle falde 35%.

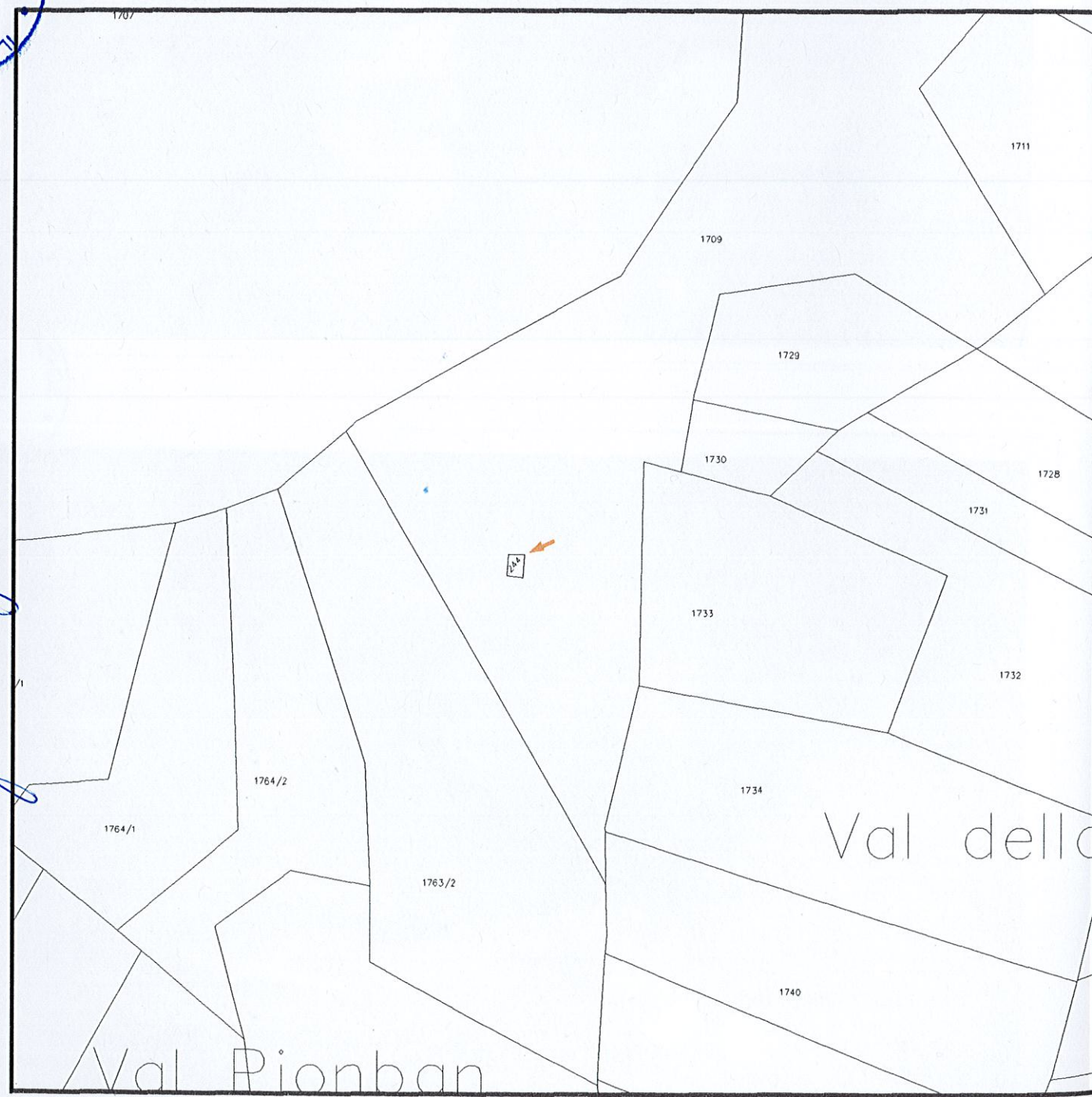
Carta Tecnica

scala 1:10.000



Mappa Catastale

scala 1:2000



ORDINE DEGLI ARCHITETTI
DELLA PROV. DI TRENTO
dott. arch. GIANCARLO SICHER
ISCRIZIONE ALBO N° 399

IL RESPONSABILE
DEL SETTORE PIANIFICAZIONE URBANISTICA
arch. Giancarlo Sicher

Documentazione Fotografica

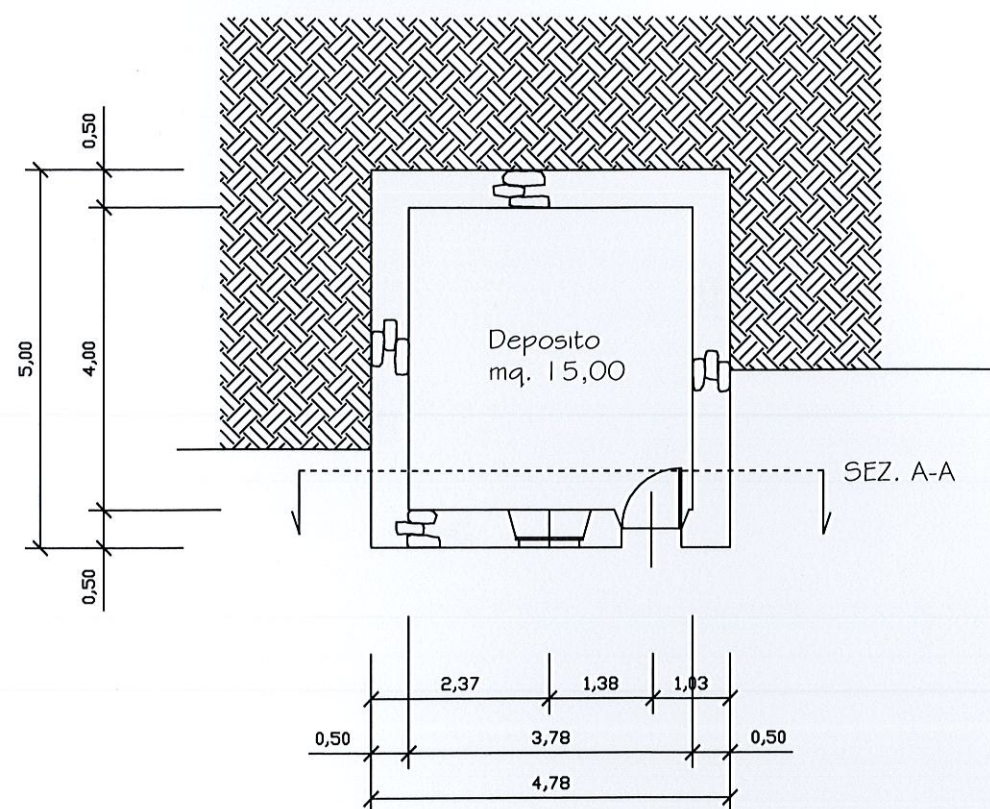


PRG Comune di Grauno		Censimento patrimonio edilizio montano esistente				N. edificio	66
ANALISI							
1. Tipologia Funzionale	- Baita di Alpeggio/MAlga/MUlino/FUCina/SEgheria	FBA	FMA	FMU	FFU	FSE	
	- Deposito/Ricovero	FDE	FRI				
2. Epoca di costruzione	- data (aaaa) / anteriore 1860 (EA)/ 1860-1945 (EB)/ dopo 1945 (EC)		EEA	EEB	EEC		
3. Uso attuale	- AGRicolo/ ARTigianale/ ABitativo/ Turistico-Ricettivo/ di Servizio	UAG	UAR	UAB	UTR	USE	
4. Grado di utilizzo	- in uso TEmporaneo/ in uso PErmanente/ in ABbandono	GTE	GPE	GAB			
5. Caratteristiche edificio	- tipo Costruttivo (Pietra/ legno a Blockbau/ legno a Telaio/ legno in Assito/ Misto pietra/legno)	CCP	CCB	CCT	CCA	CCM	
	- Volume (Ampliamenti/Superfettazioni)	CVA	CVS				
	- Elementi in aggetto (Poggioli, Ballatoi, Scale, Camino, Forno)	CEP	CEB	CES	CEC	CEF	
	- Tetto /a Capriate/ con Trave di colmo/ a Volta	CTC	CTT	CTV			
	- manto di copertura (Scandole/ Pietra/ Lamiera/	CMS	CMP	CML			
	Cemento/ COTTO/ plAstica	CMC	CMO	CMA			
	- Accessori tetto (Comignoli/ Parabolica/ PaNelli/ Velux)	CAC	CAP	CAN	CAA	CAV	
	- Serramenti fori (Legno/ Alluminio/ Pvc/ Ferro)	CSL	CSA	CSP	CSF		
	- Finiture intonaco (a raso Sasso, Civile) e legno (Tinteggiatura)	CFS	CFC	CFT			
	- Particolari di pregio (Fori, Travi, Affresco, fOcolare aperto, Intagli)	CPF	CPT	CPA	CPO	CPI	
6. Tipologia architettonica	- Originale /MODificata /Trasformata/ALTERata	TOR	TMO	TTR	TAL		
7. Stato conservazione	- BUono / Discreto / CATTivo	SBU	SDI	SCA			
8. Pertinenza	- a Verde Aperto/ a Verde Recintato	PVA	PVR				
	- Posto Auto/ AUtorimessa	PPA	PAU				
	- Manufatto di Servizio/ Deposito Attrezzi/ LEgnaia/	PMS	PDA	PLE			
9. Reti tecnologiche	- Acqua(Rete potabile/ Vasca accumulo/Sorgente/ Assente)	RAR	RAV	RAS	RAA		
	- acque Reflue (Rete fognaria/ Vasca Imhoff/ a Dispersione/ Assente)	RRR	RRV	RRD	RRA		
10. Viabilità	- accesso Area (Comunale/ Forestale/ Sentiero/ Pista/ Assente)	VAC	VAF	VAS	VAP	VAA	
	- accesso Edificio (Comunale/ Forestale/ Sentiero/ Pista/ Assente)	VEC	VEF	VES	VEP	VEA	
11. Legislazione (vincoli)	- Individuazione Bene ambientale (articolo 94 L.P. n. 22/91)	LBA					
REVISIONE PRG							
1. Tipologie di intervento	- Manutenzione Ordinaria/ Manutenzione Straordinaria/ ReStauRO/	IMO	IMS	IRS			
	- Ristrutturazione Edilizia/ Risanamento Conservativo/	IRE	IRC	RP			
	- Riqualificazione Paesaggistico-ambientale	IRP					
2. Destinazione d'uso	- AGRicolo/ ARTigianale/ ABitativo/ Turistico-Ricettivo/ di Servizio	DAG	DAR	DAB	DTR	DSE	
3. Ampliamento volume	- Malga/ AgriTur/ Segheria/ FUCina	AMA	AAT	ASE	AFU		
4. Legislazione (vincoli)	- Individuazione Bene ambientale (articolo 94 L.P. n. 22/91)	LIB					

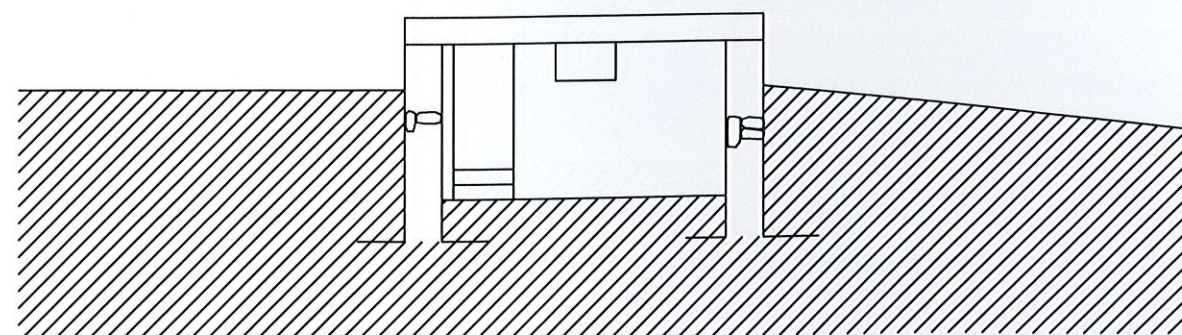
STATO DI FATTO



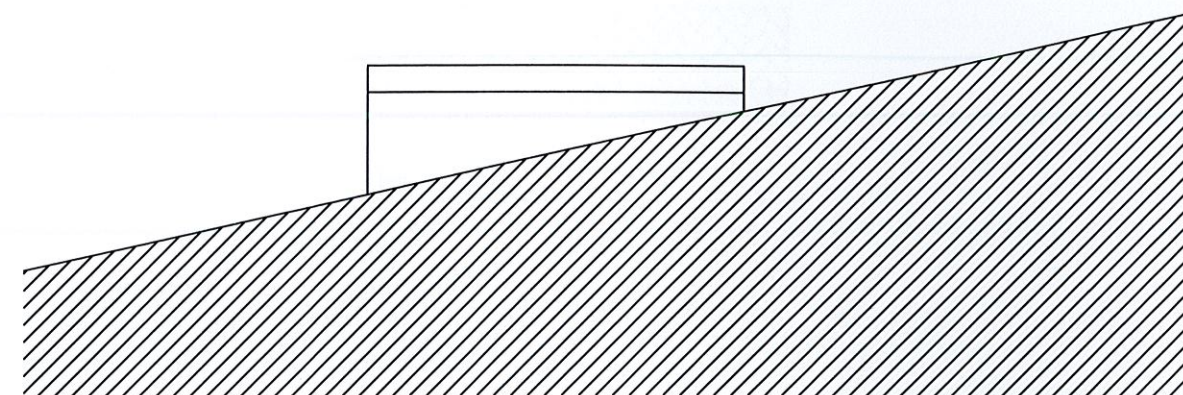
PIANTA PIANO SEMINTERRATO



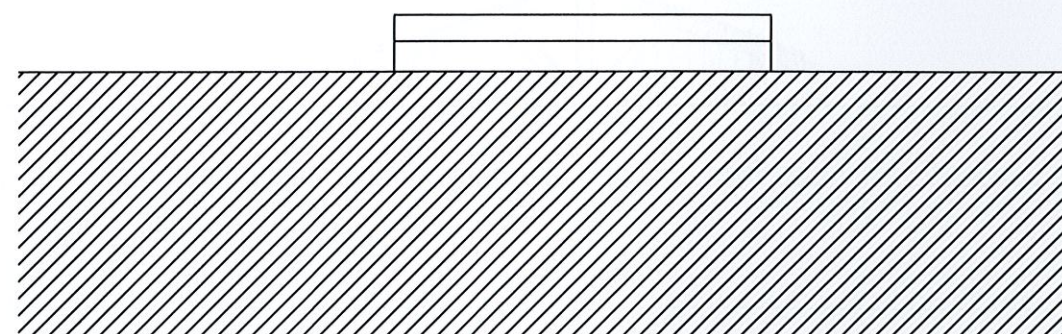
SEZIONE A-A



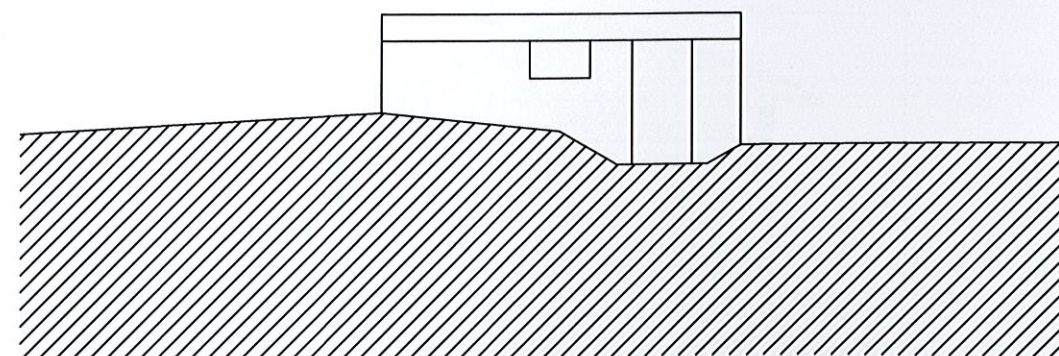
PROSPETTO NORD



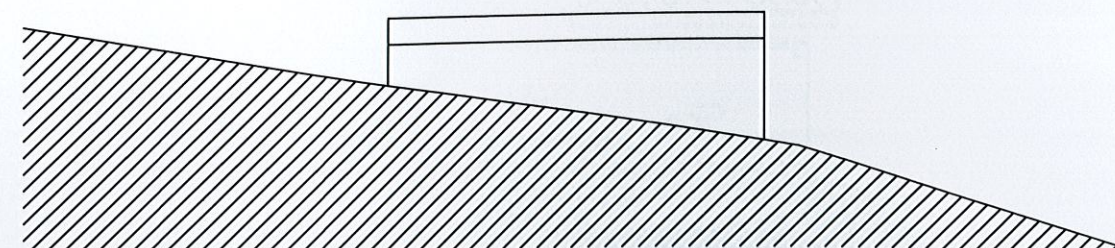
PROSPETTO OVEST



PROSPETTO EST



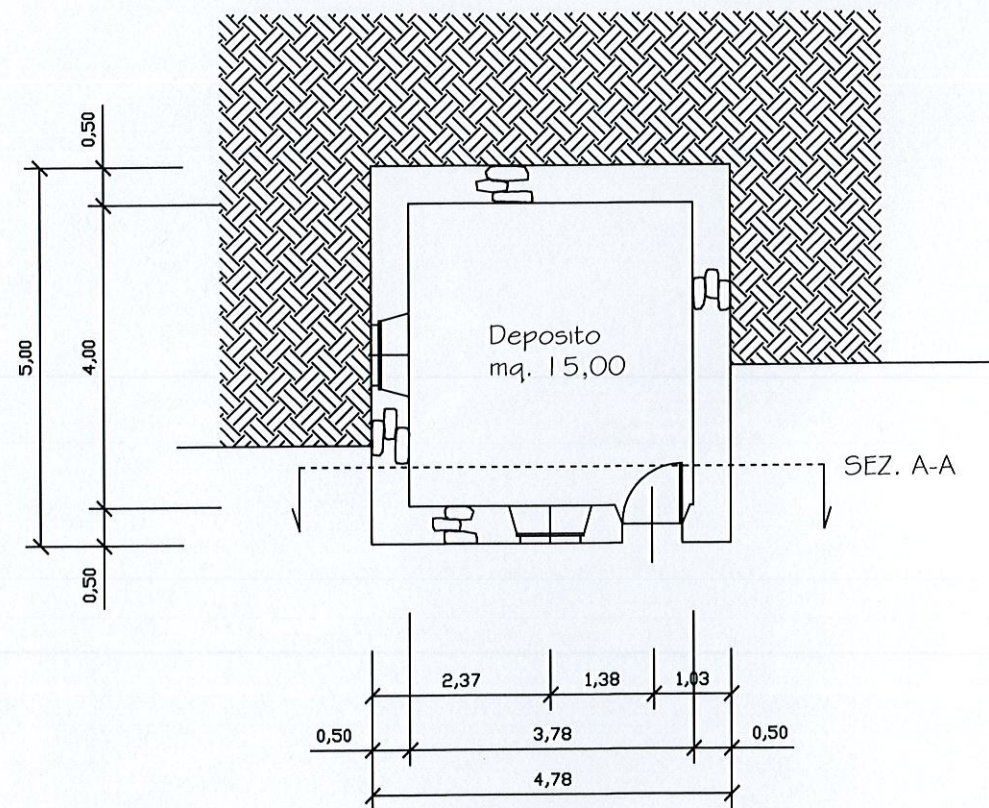
PROSPETTO SUD



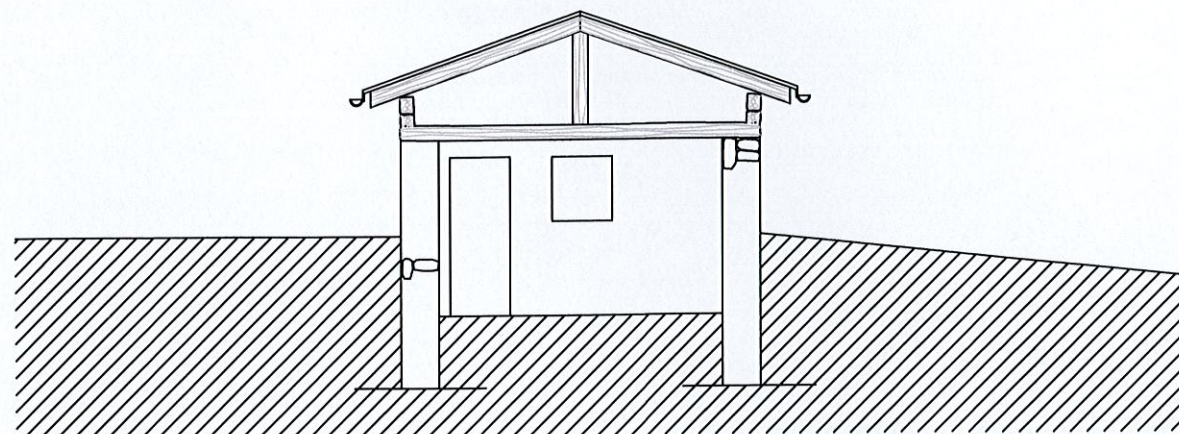
STATO DI PROGETTO



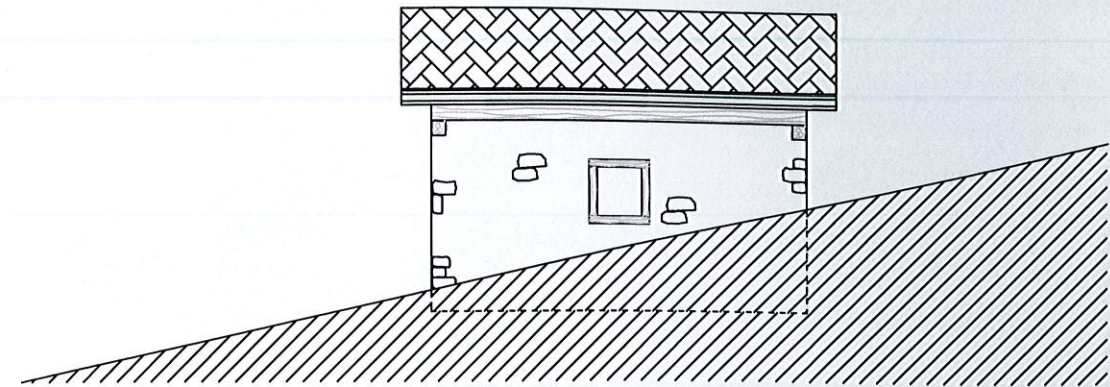
PIANTA PIANO SEMINTERRATO



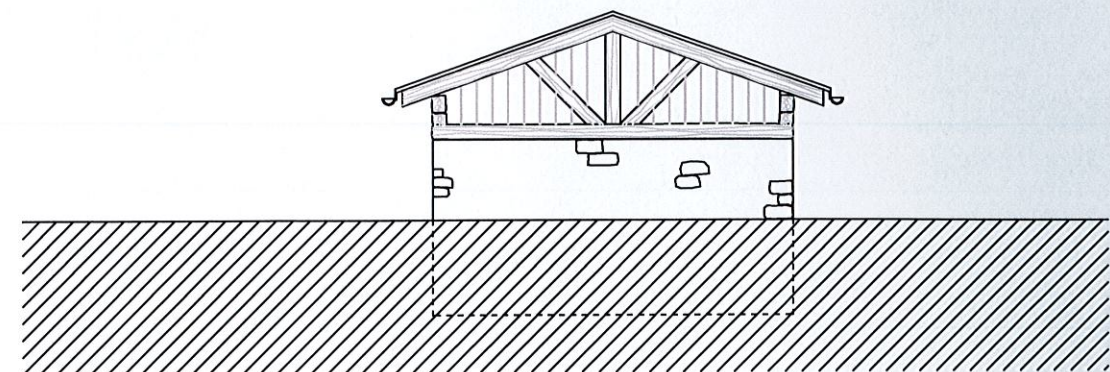
SEZIONE A-A



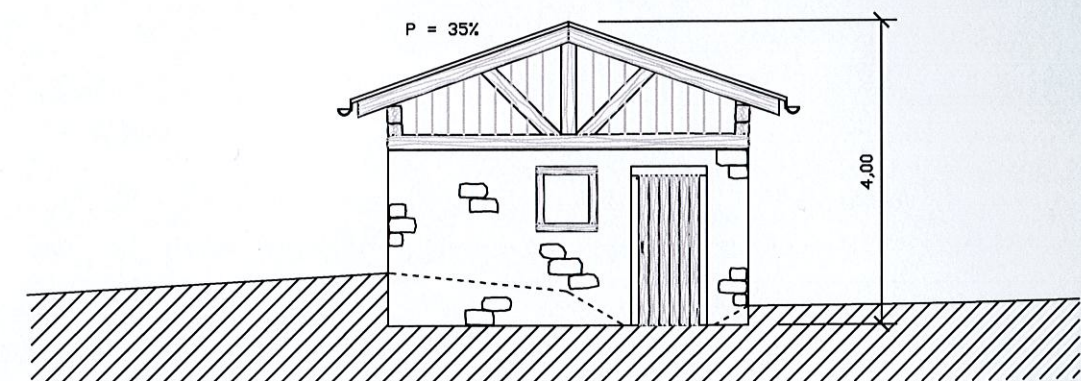
PROSPETTO NORD



PROSPETTO OVEST



PROSPETTO EST



PROSPETTO SUD

