

CENSIMENTO PATRIMONIO EDILIZIO MONTANO ESISTENTE  
SCHEDA DI CATALOGAZIONE / SCHEDA DI RILIEVO

DATI GENERALI

Comune di

Grauno

Località

Val Piomban

Edificio N.

68

C.C.

Grauno

P. ed/p.f

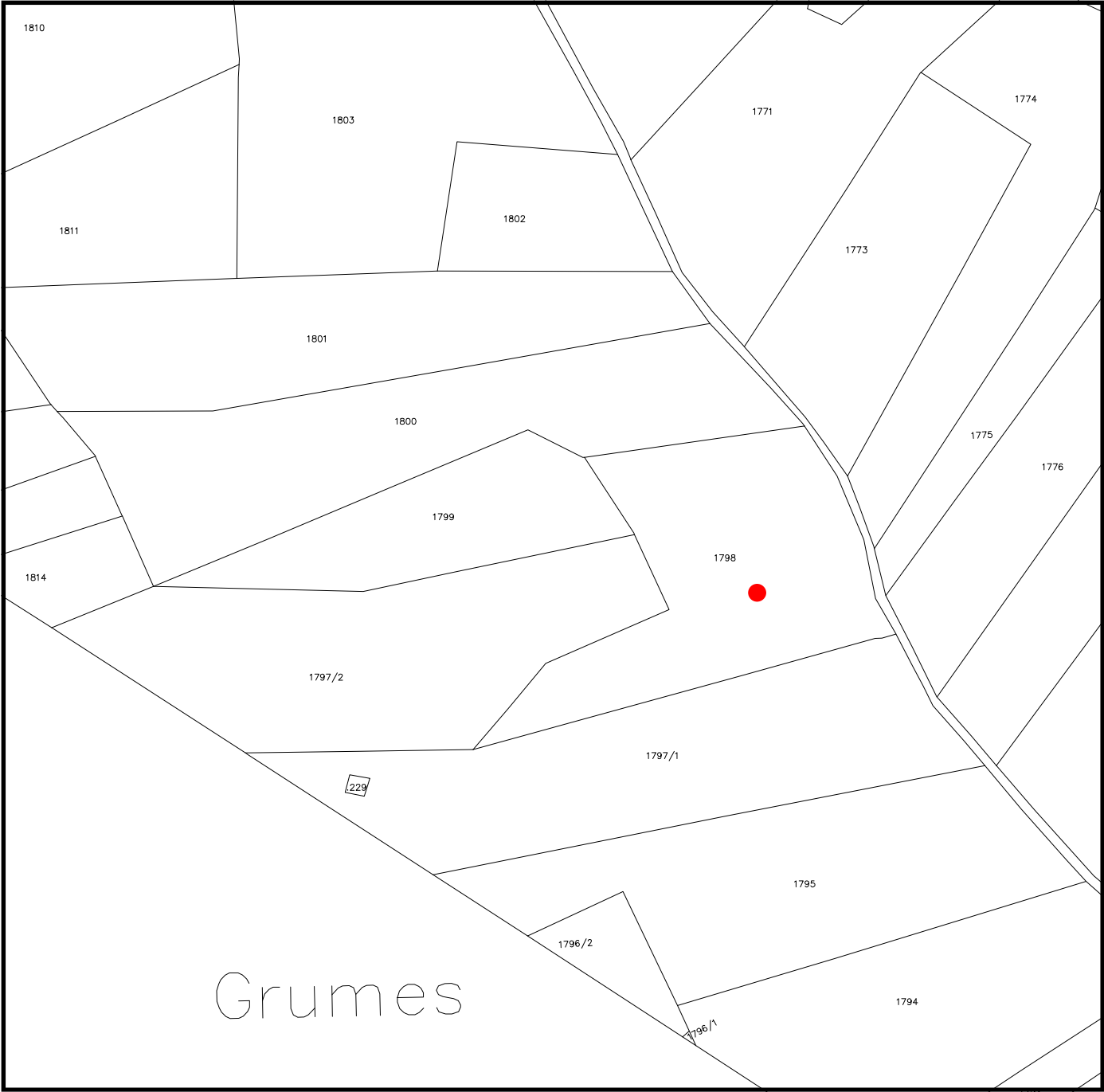
1798

Foglio N.

2

Mappa Catastale

scala 1:2000

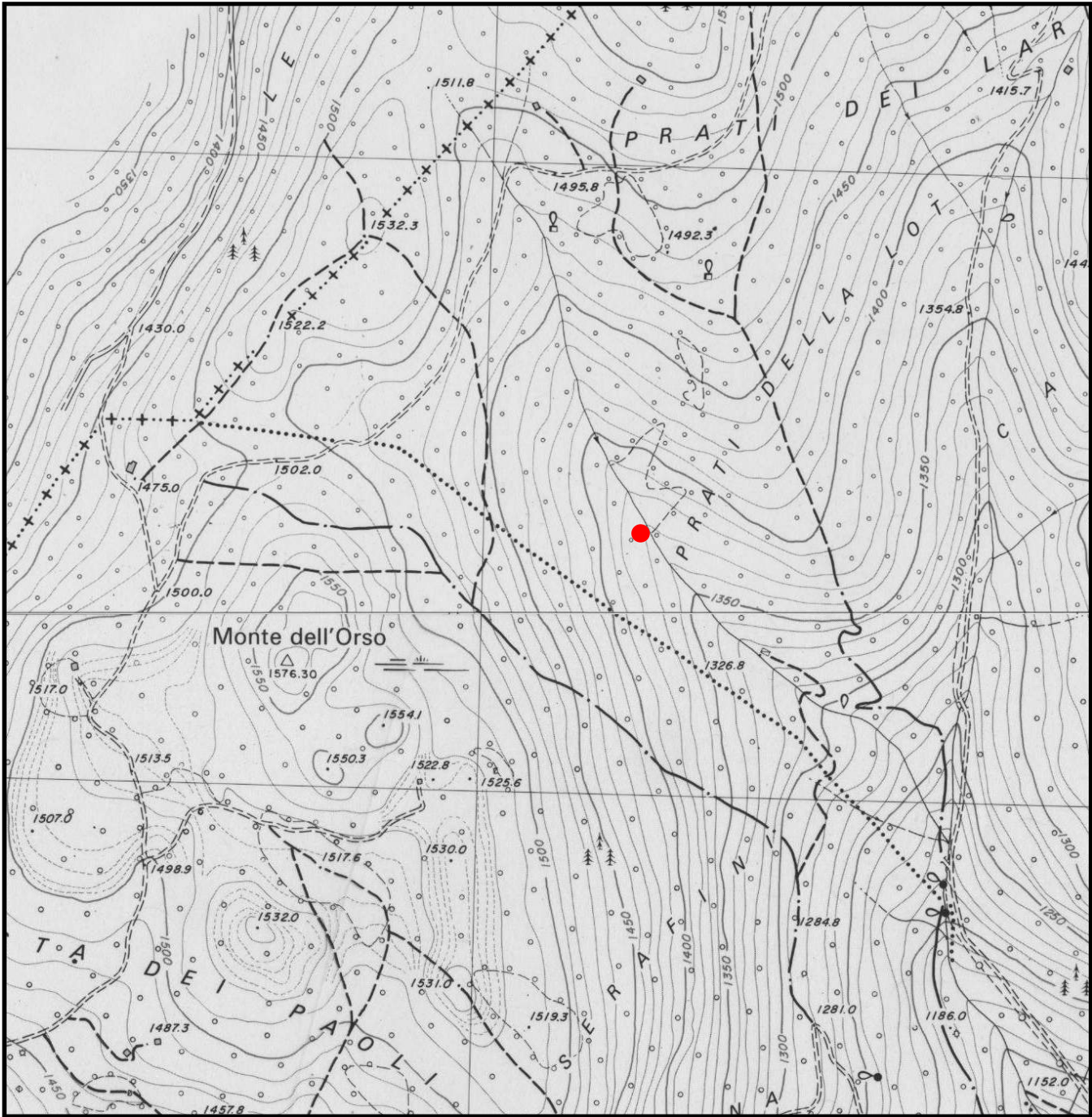


Note

DESTINAZIONE URBANISTICA ATTUALE: Area a Bosco

Carta Tecnica

scala 1:10.000





[illegible]